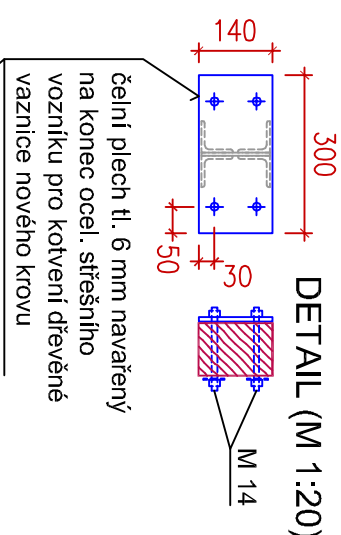
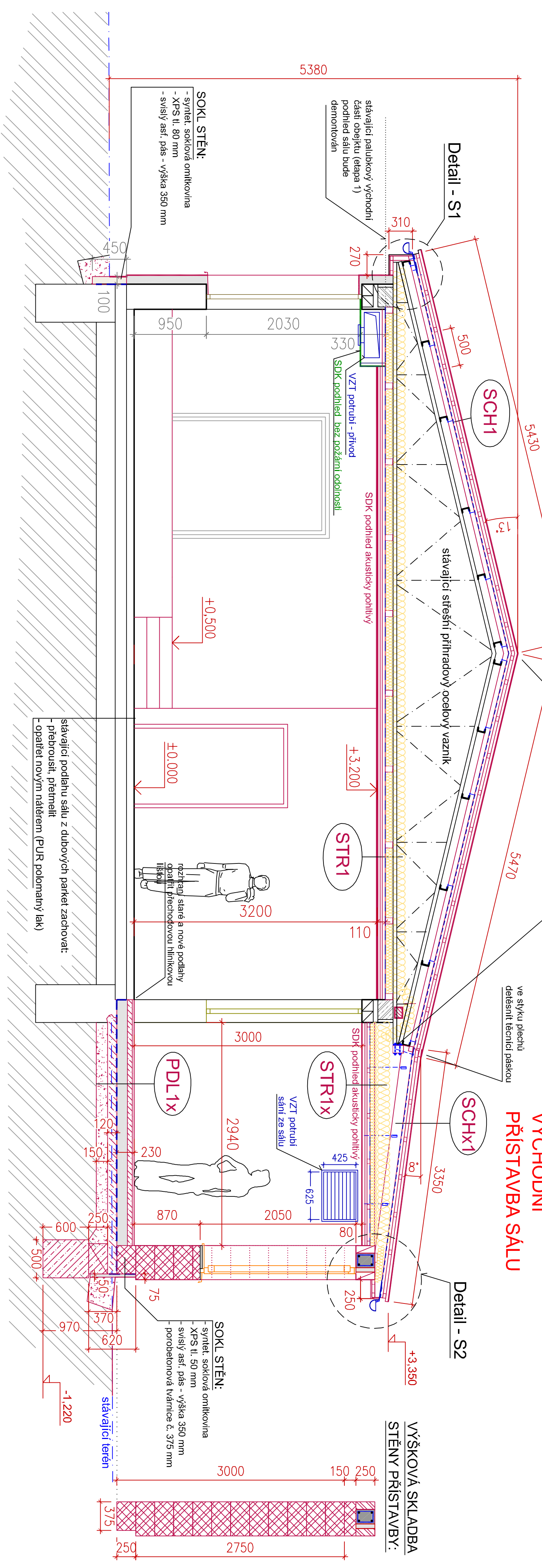


## STÁVAJÍCÍ OBJEKT



## VÝCHODNÍ PŘÍSTAVBA SÁLU



## SKLADBY VODOROVNÝCH KONSTRUKCÍ:

## SCH1

STŘEŠNÍ PLÁŠŤ - sál:

- krytina z vlnitého hliníkového plechu tl. 0,7 mm, výška vlny 40 mm (povrchová farba úprava v šedej farbe)
- Latovanie 60x40 mm á 650 mm
- kontralať 60x40
- poistná foliuzní folie (135 g/m<sup>2</sup>)
- lať 80x60 mm kotvená atyp. príponkami ke stávajúcej ocel. U-vaznicím
- stávajúci ocel. vznice U 100
- stávajúci ocel. príhradový vazník

## SCH1x

STRECHA - přístavba:

- krytina z vlnitého hliníkového plechu tl. 0,7 mm, výška vlny 40 mm
- (povrchová farba úprava v šedej barve)
- latovanie 60x40 mm a 650 mm
- kontralatě 60x40 mm
- pojistná fidiuzní fólie (135 g/m<sup>2</sup>)
- krokve 100x140 mm

## STR1

STROP - sàl:

- SDK podhled z děrovaných akusticky pohltivých desek na systémovém roštu
- mezeřa 65 mm
- parotěsná folie kotvená latěmi 40x60 mm á 600 mm k hlavními hranolům
- nové hlavní dřevěné KVH hranoly 80x100 mm á 1000 mm (atyp. závěsy kotvená k vazníkům)
- minerální vata tl. 100 mm mezi nové hlavní hranoly
- min. vata tl. 200 mm nad hlavní hranoly
- stávající ocelové příhradové vazníky á cc 3,0 m (po dostranění původního palubkového podhledu)

## STR1x


STROP - přístavba (součást sálu):

- SDK podhled z děrovaných akustických politivých desek na systémovém roštu
- mezerka 65 mm
- parotěsná fólie kotvená latěmi 40x60 mm á 600 mm k hlavními hranolům
- nové hlavní hranoly 40 x 80 mm zavešžené ke krokvíni
- minerální vata tl. 100 mm mezi nové hlavní hranoly
- min. vata tl. 200 mm nad hlavní hranoly

PDL1x

PODLAHA - prístavba:

- nášlapná vrstva z dobových parket tl. 22 mm vlepených na podklad (povrch z polyuretánového polomátného laku)
- vyrovnávací stěrka pod parkety
- betonová mazanina tl. 65 mm s PE vlákny
- podlahový polystyren EPS100S tl. 130 mm (100+50 mm)
- separační PE folie
- 2 x oxidovaný asf. hydroizolační pás tl. 4 mm
- podkladní beton tl. 120 mm vyztužený ocel. sítí 6/100x6/100
- hutněný posyp ze šterkodrtě (fr- 0,63) tl. 150 mm
- rostlá zemina

PROJEKTANT:		POPIS PROJEKTANTA:	
Ing. Lubor Jenček Na Benešově 723, 507 43 Sobotka IČO: 728 14 241 774170091; email: lubor.jencek@seznam.cz			
KRAJ:	Královéhradecký	STAVEBNÍ ÚŘAD:	Jiřín
INVESTOR:	obec Butoves – Butoves 47, 506 01 Jiřín IČ: 00578282		
NAZEV AKCE: <b>Stavební úpravy a přístavba společenského domu v obci Butoves – č.p. 62</b>		ZAK. ČÍSLO:	FORMÁT: X * A4
OBSAH VÝKRESU:  – ŘEZ A-A – NOVÝ STAV –		STAVEBNÍ ŘEŠENÍ	ČÍSLO VÝKRESU: D.1.1_N5